

PORCENTAJE DE VÍCTIMAS CON ÓRDENES DE PROTECCIÓN.

Durante el segundo trimestre del año 2022, se dictaron 313 medidas de protección, distribuidas de la siguiente manera: en el mes de abril se dictaron 81 medidas de protección; en mayo 141 medidas de protección y en el mes de junio se dictaron 91 medidas de protección.

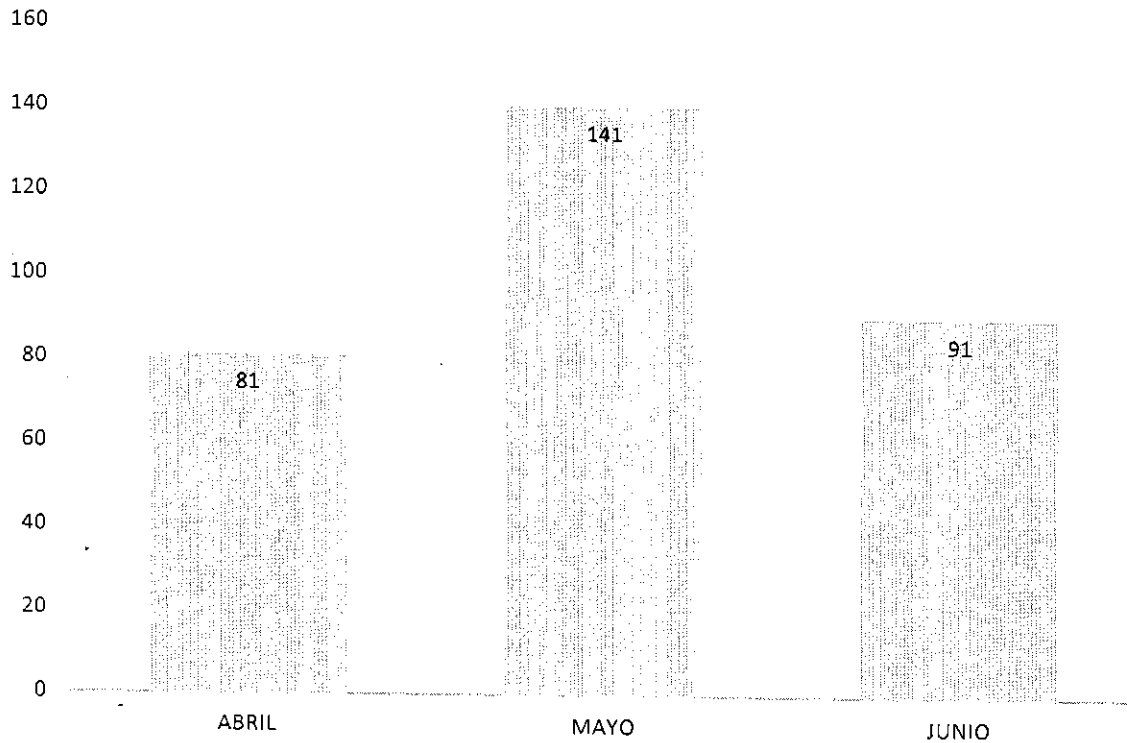


Tabla 1

	ABRIL	MAYO	JUNIO	Total
Hombres	2	11	11	24
Mujeres	79	130	77	286
SIN DATO	0	0	3	3
Total	81	141	91	313

Tabla 2

Municipio	Mujeres	Hombres	Sin dato	Total
Othón P. Blanco	9	4	0	13
Bacalar	0	0	0	0
Felipe Carrillo Puerto	93	3	0	96
José María Morelos	16	1	0	17
Tulum	0	0	0	0
Solidaridad	0	0	0	0
Puerto Morelos	0	0	0	0
Cozumel	1	2	0	3
Benito Juárez	165	14	3	182
Isla Mujeres	2	0	0	2
Lázaro Cárdenas	0	0	0	0
Total	286	24	3	313

ATENTAMENTE




COMISION EJECUTIVA DE ATENCION A VICTIMAS DEL ESTADO DE QUINTANA ROO