



### Líneas de pobreza por ingresos \$ (miles de personas)

	2018	2020
Población con ingreso inferior a la línea de pobreza extrema por ingresos	129.3	434.7
Población con ingreso inferior a la línea de pobreza por ingresos	653.0	1,071.4

### Población (miles de personas) comparación 2018-2020



### Carencias sociales (miles de personas)

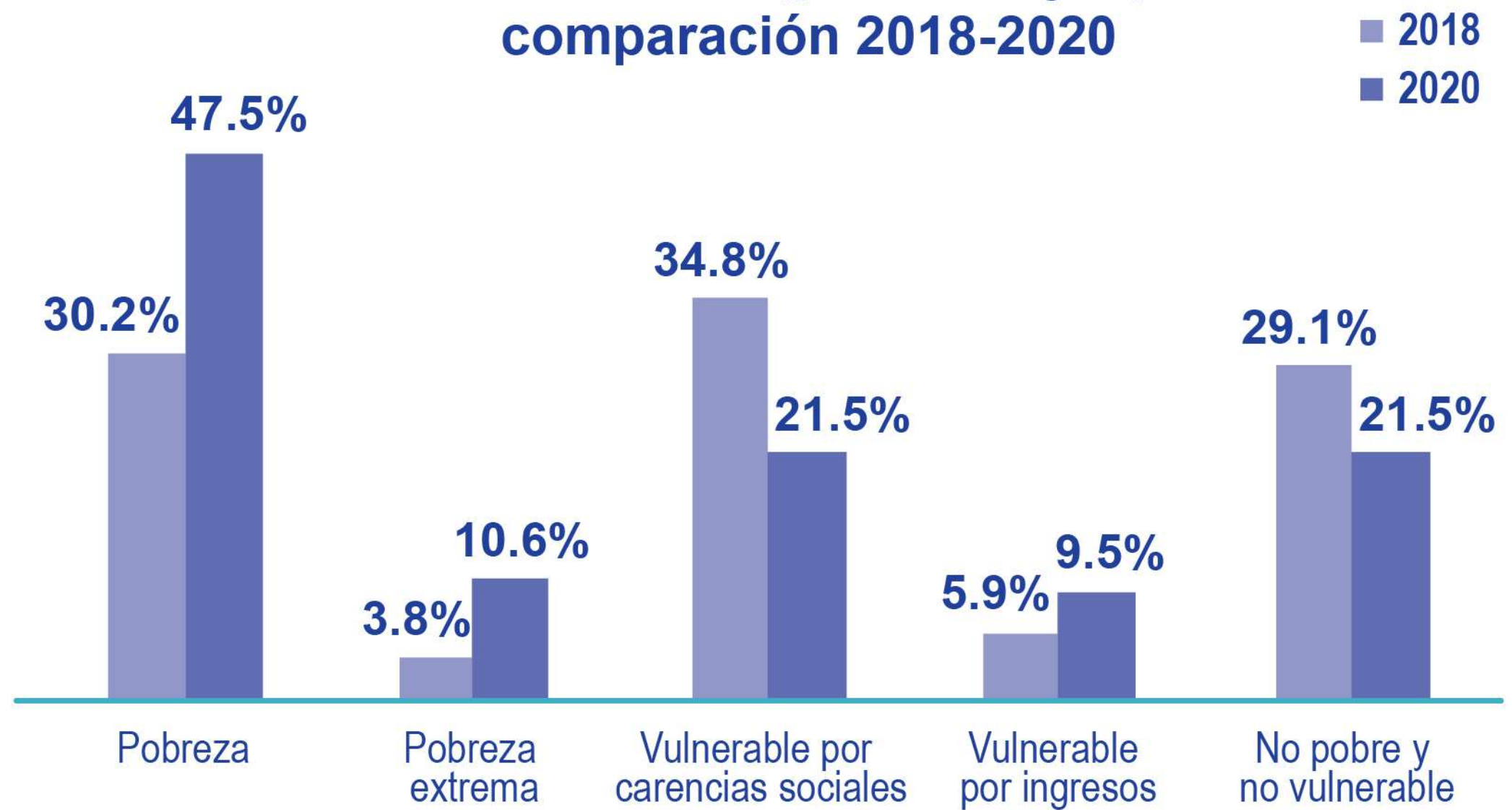




### Líneas de pobreza por ingresos \$

	2018
Población con ingreso inferior a la línea de pobreza extrema por ingresos	7.1%
	2020
	23.1%
	2018
Población con ingreso inferior a la línea de pobreza por ingresos	36.1%
	2020
	57.0%

### Población (porcentajes) comparación 2018-2020



### Carencias sociales

