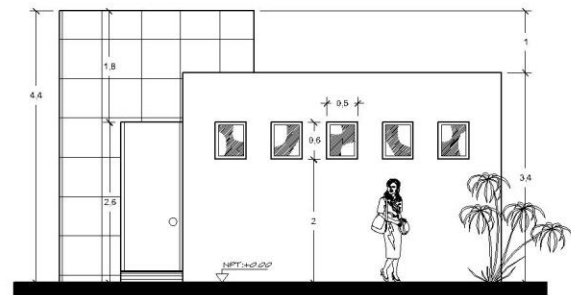


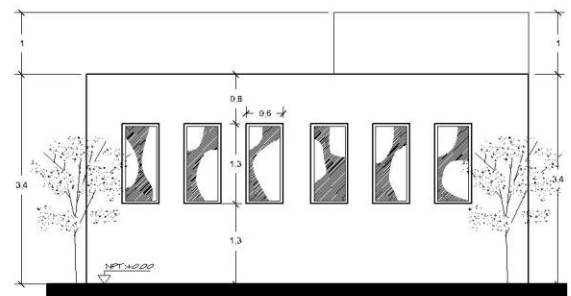
**Planta Arquitectonica**

ESCALA 1:50



**Fachada Frontal**

ESCALA 1:100



**Fachada Posterior**

ESCALA 1:100

**Epecificaciones Generales**

Aula de 42 m2 de 6.00x7.00 mts, con bodega, sanitario y area de enseñanza.

**Cimentacion.**

Mampostería de piedra de la region asentada con mortero.

**Estructura.**

Cadenas, castillos de F'C=150 kg/cm2.

**Muros.**

Muro de block. hueco de cemento de 15x20x40 cms. asentado con martero cem-arena.

**Acabados.**

Aplanado en muros a base de tres capa: rich,emparche, estuco, y pintura vinilica acrilica calidad A, en muros plafones, trabes, columnas, zoclo, boquillas perfiles y remates

**Azoteas.**

Losa de azotea de vigueta doble y bovedilla de 19 cm de espesor, con vigueta T12-5, concreto F'C=250 Kg/cm2

**Adheridos.**

colocacion de puerta de madera T.MIAMI de cedro o caoba de primera, canceleria de aluminio blanco Lin 3. con cristal de 6 mm

PROYECTO:

AULA

PLANO:

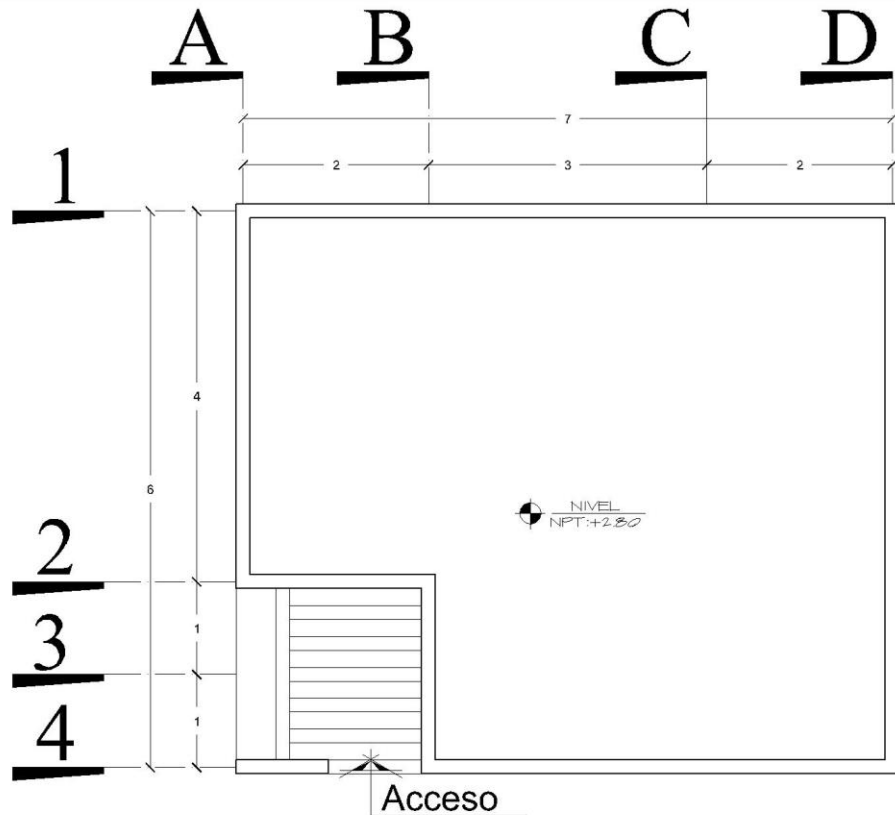
ARQUITECTÓNICOS

Quintana Roo

2014

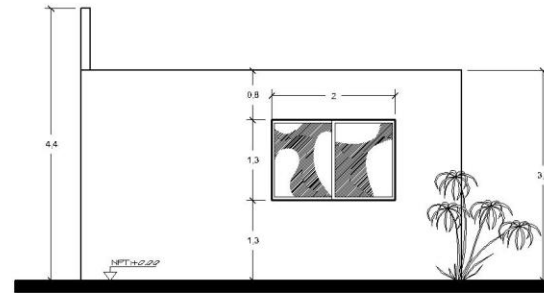
CLAVE:

A-1



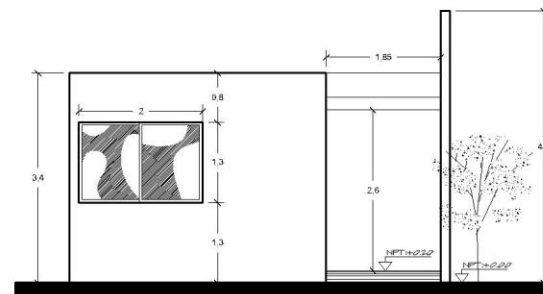
**Planta De Conjunto**

ESCALA 1:50



**Fachada Lateral**

ESCALA 1:100



**Fachada Lateral**

ESCALA 1:100

**Epecificaciones Generales**

**Aula** de 42 m<sup>2</sup> de 6.00x7.00 mts, con bodega, sanitario y area de enseñanza.

**Cimentacion.**

Mampostería de piedra de la region asentada con mortero.

**Estructura.**

Cadenas, castillos de F'C=150 kg/cm<sup>2</sup>.

**Muros.**

Muro de block. hueco de cemento de 15x20x40 cms. asentado con martero cem-arena.

**Acabados.**

Aplanado en muros a base de tres capa: rich,emparche, estuco, y pintura vinilica acrilica calidad A, en muros plafones, trabes, columnas, zoclo, boquillas perfiles y remates

**Azoteas.**

Losa de azotea de vigueta doble y bovedilla de 19 cm de espesor, con vigueta T12-5, concreto F'C=250 Kg/cm<sup>2</sup>

**Adheridos.**

colocacion de puerta de madera T.MIAMI de cedro o caoba de primera, canceleria de aluminio blanco Lin 3. con cristal de 6 mm

PROYECTO:

AULA

PLANO:

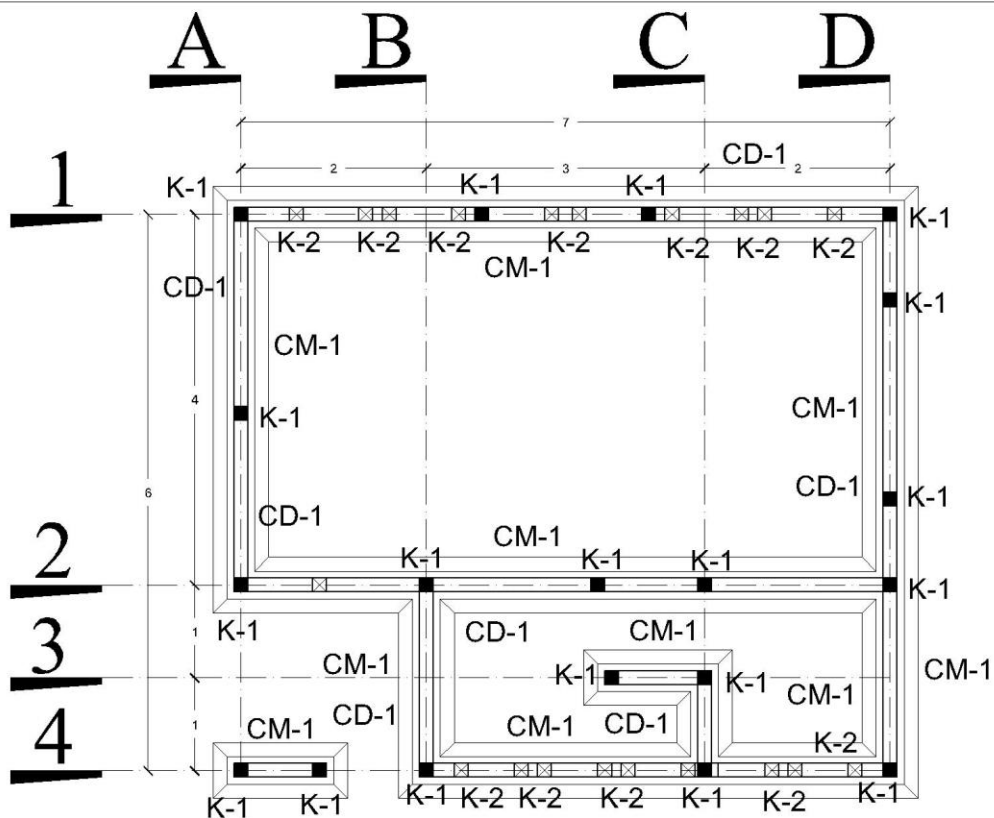
ARQUITECTÓNICOS

Quintana Roo

2014

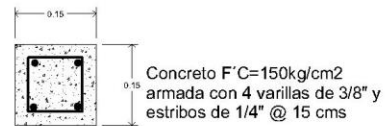
CLAVE:

A-2

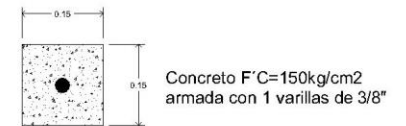


## Planta De Cimentacion

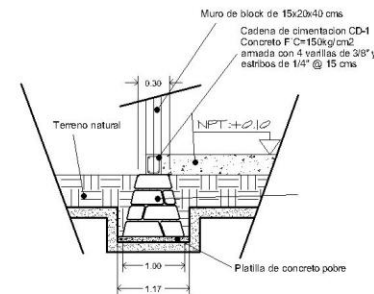
ESCALA 1:50



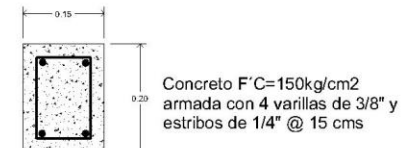
Castillo K-1



Castillo Ahogado K-2



Cimentacion CM-1



Cadena CD-1

DETALLES SIN ESCALA

### Epecificaciones Generales

Aula de 42 m2 de 6.00x7.00 mts, con bodega, sanitario y area de enseñanza.

#### Cimentacion.

Mamposteria de piedra de la region asentada con mortero.

#### Estructura.

Cadenas, castillos de F' C=150 kg/cm2.

#### Muros.

Muro de block. hueco de cemento de 15x20x40 cms. asentado con martero cem-arena.

#### Acabados.

Aplanado en muros a base de tres capa: rich, emparche, estuco, y pintura vinilica acrilica calidad A, en muros plafones, trabes, columnas, zoclo, boquillas perfiles y remates

#### Azoteas.

Losa de azotea de vigueta doble y bovedilla de 19 cm de espesor, con vigueta T12-5, concreto F' C=250 Kg/cm2

#### Adheridos.

colocacion de puerta de madera T.MIAMI de cedro o caoba de primera, canceleria de aluminio blanco Lin 3. con cristal de 6 mm

PROYECTO:

AULA

PLANO:

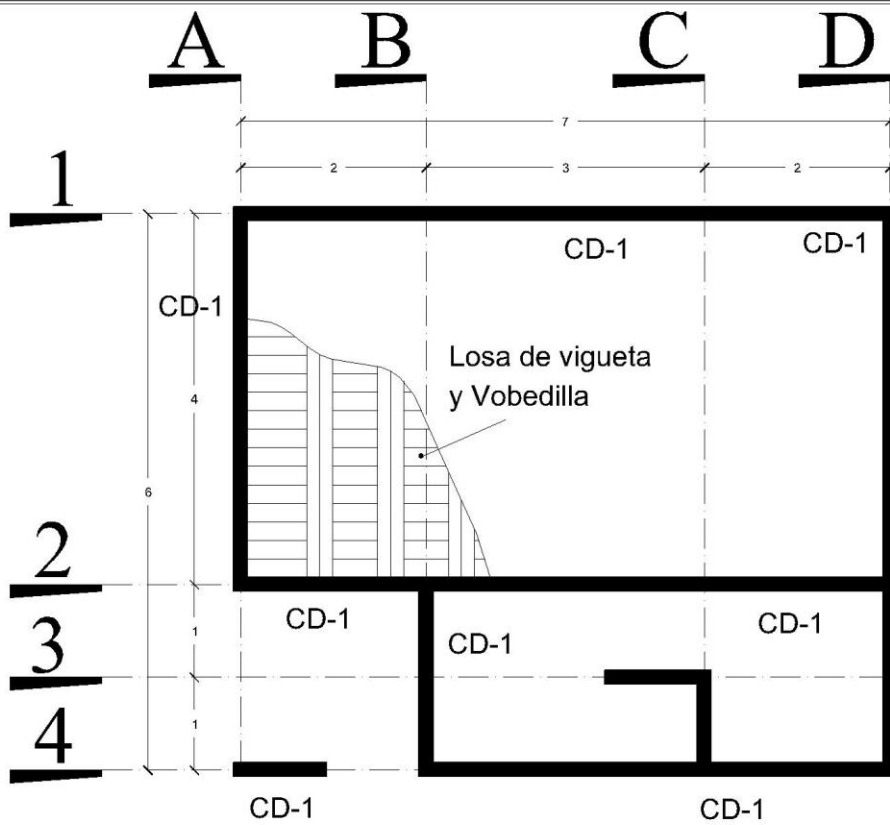
CIMENTACIONES

Quintana Roo

2014

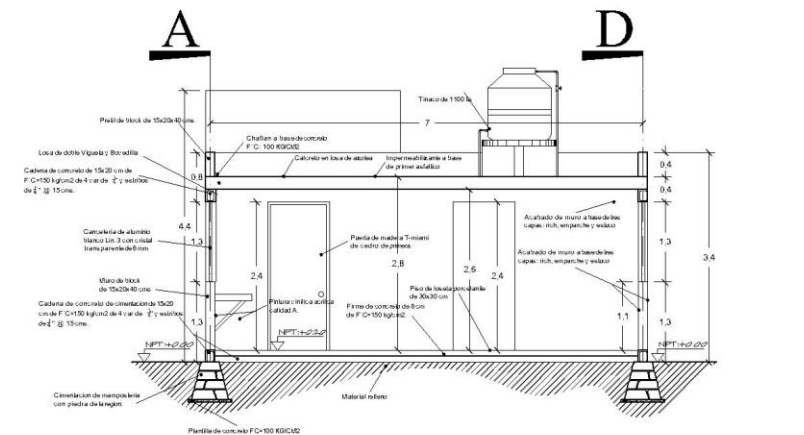
CLAVE:

CM-1



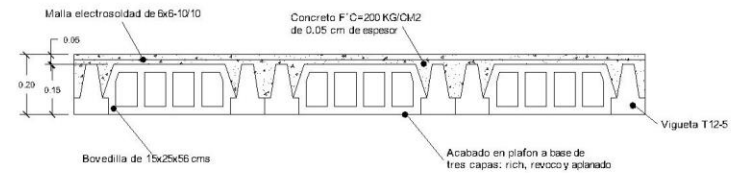
## Plano Armado de losa

ESCALA 1:50



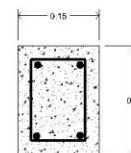
## Corte A-B

ESCALA 1:100



## DETALLE DE LOSA DE VIGUETA

DETALLES SIN ESCALA



## Cadena CD-1

### Epecificaciones Generales

Aula de 42 m<sup>2</sup> de 6.00x7.00 mts, con bodega, sanitario y area de enseñanza.

#### Cimentacion.

Mampostería de piedra de la region asentada con mortero.

#### Estructura.

Cadenas, castillos de F'C=150 kg/cm<sup>2</sup>.

#### Muros.

Muro de bloca. hueco de cemento de 15x20x40 cms. asentado con martero cem-arena.

#### Acabados.

Aplanado en muros a base de tres capa: rich, emparche, estuco, y pintura vinilica acrilica calidad A, en muros plafones, trabes, columnas, zoclo, boquillas perfiles y remates

#### Azoteas.

Losa de azotea de vigueta doble y bovedilla de 19 cm de espesor, con vigueta T12-5, concreto F'C=250 Kg/cm<sup>2</sup>

#### Adheridos.

colocacion de puerta de madera T.MIAMI de cedro o caoba de primera, canceleria de aluminio blanco Lin 3. con cristal de 6 mm

PROYECTO:

AULA

PLANO:

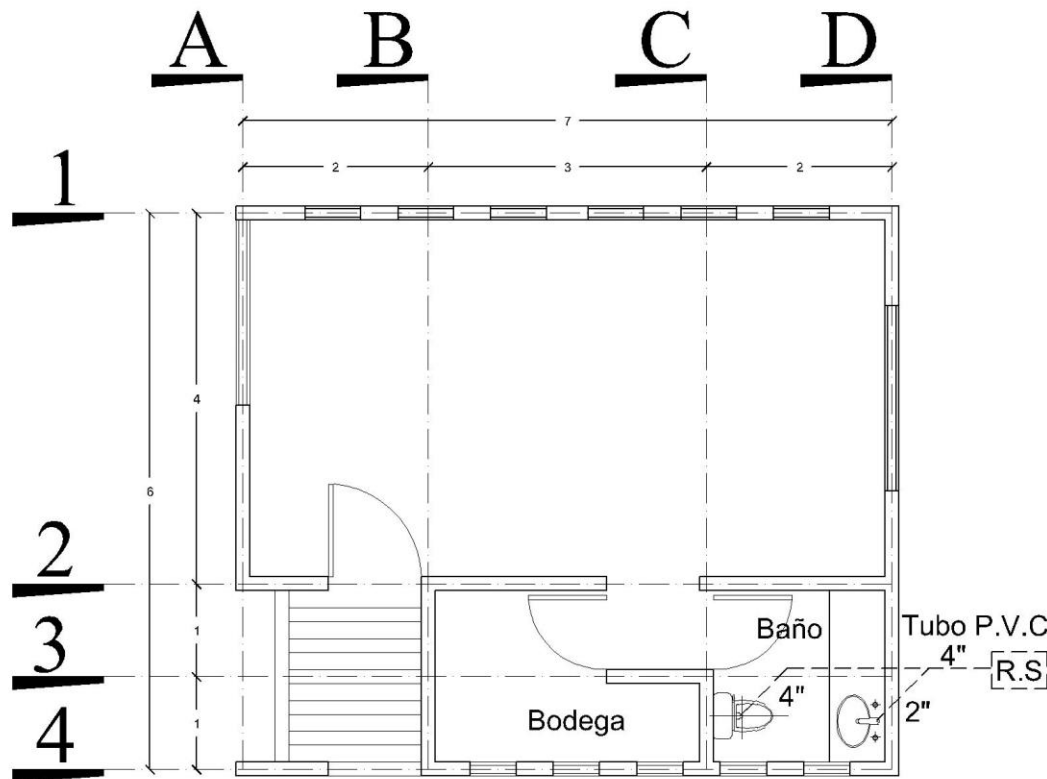
ESTRUCTURALES

Quintana Roo

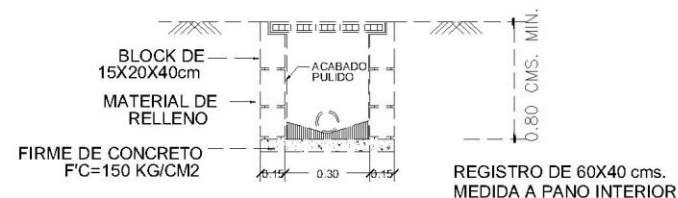
2014

CLAVE:

E-1



TAPA DE CONCRETO F'C= 150 KG/CM2 CON MARCO Y CONTRAMARCO METALICO DE ANGULO DE 3/16\"X11/4\"



## Detalle registro sanitario

## Instalacion Sanitaria

ESCALA 1:50

### Epecificaciones Generales

Aula de 42 m2 de 6.00x7.00 mts, con bodega, sanitario y area de enseñanza.

#### Cimentacion.

Mamposteria de piedra de la region asentada con mortero.

#### Estructura.

Cadenas, castillos de F'C=150 kg/cm2.

#### Muros.

Muro de block. hueco de cemento de 15x20x40 cms. asentado con martero cem-arena.

#### Acabados.

Aplanado en muros a base de tres capa: rich,emparche, estuco, y pintura vinilica acrilica calidad A, en muros plafones, trabes, columnas, zoclo, boquillas perfiles y remates

#### Azoteas.

Losa de azotea de vigueta doble y bovedilla de 19 cm de espesor, con vigueta T12-5, concreto F'C=250 Kg/cm2

#### Adheridos.

colocacion de puerta de madera T.MIAMI de cedro o caoba de primera, canceleria de aluminio blanco Lin 3. con cristal de 6 mm

PROYECTO:

AULA

PLANO:

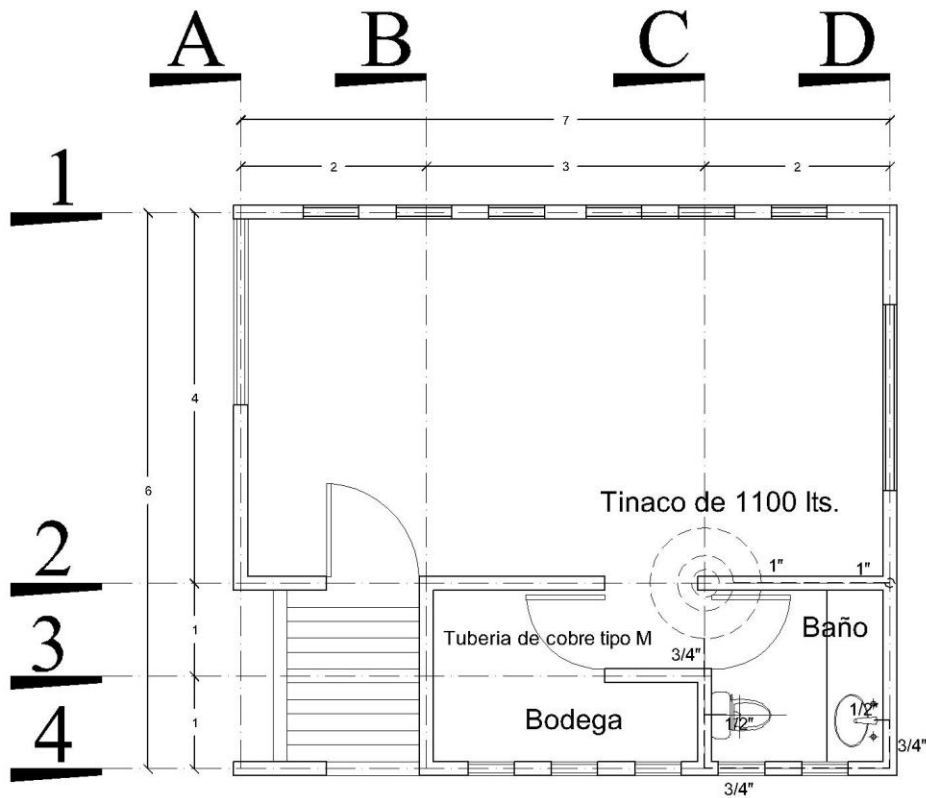
INSTALACIONES

Quintana Roo

2014

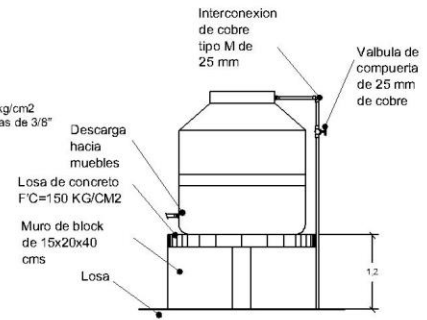
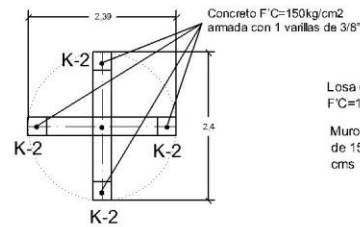
GLAVE:

15-1

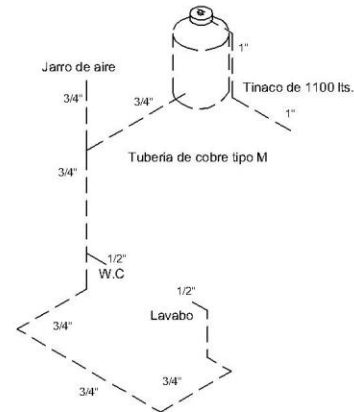


## Instalacion Hidraulica

ESCALA 1:50



Tinaco de 1100 lts.



Isometrico Hidraulico

### Epecificaciones Generales

Aula de 42 m<sup>2</sup> de 6.00x7.00 mts, con bodega, sanitario y area de enseñanza.

#### Cimentacion.

Mampostería de piedra de la region asentada con mortero.

#### Estructura.

Cadenas, castillos de F'C=150 kg/cm<sup>2</sup>.

#### Muros.

Muro de block. hueco de cemento de 15x20x40 cms. asentado con martero cem-arena.

#### Acabados.

Aplanado en muros a base de tres capa: rich,emparche, estuco, y pintura vinilica acrilica calidad A, en muros plafones, trabes, columnas, zoclo, boquillas perfiles y remates

#### Azoteas.

Losa de azotea de vigueta doble y bovedilla de 19 cm de espesor, con vigueta T12-5, concreto F'C=250 Kg/cm<sup>2</sup>

#### Adheridos.

colocacion de puerta de madera T.MIAMI de cedro o caoba de primera, canceleria de aluminio blanco Lin 3. con cristal de 6 mm

PROYECTO:

AULA

PLANO:

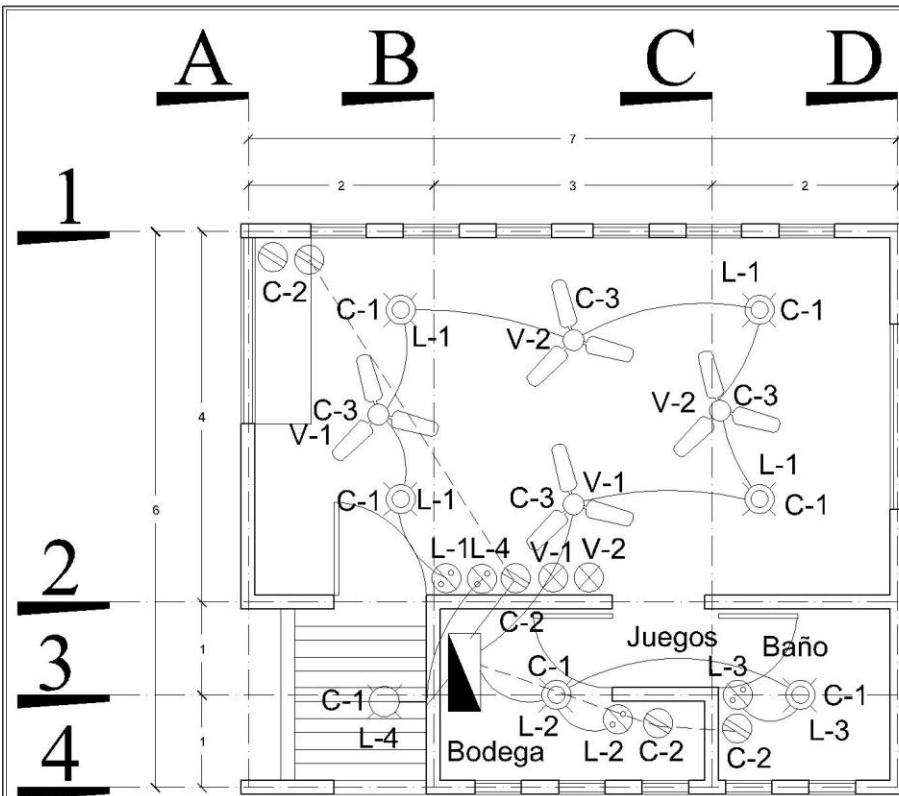
INSTALACIONES

Quintana Roo

2014

CLAVE:

IH-1



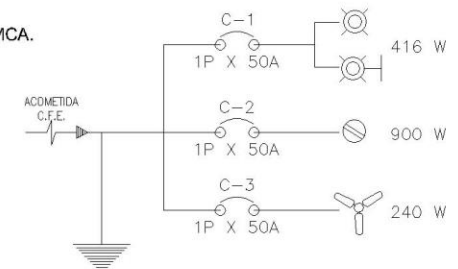
### Cuadro de cargas

Numero de circuito	Lamparas 64 W.	Arbotantes 32 W.	Ventilador 60 W.	Contactos 180 W.	Total	Fases		Interrupor termomagnético
						A	B	
C-1	6	1			416W	416W		1x50A
C-2				5	900W		900W	1x50A
C-3			4		240W	240W		1x50A
					1556W	656W	900W	

### Simbologia

- Tuberia por piso
- Tuberia por losa
- Luminaria fluorescente de sobreponer de 32 w, ocean III MCA.
- Lampara de pared tl-1870/op Florencia
- Contacto tipo polarizado
- Apagador tipo quiziño
- Centro de carga Q-4
- Ventilador de techo

### Diagrama unifilar



## Instalacion Electrica

ESCALA 1:50

#### Epecificaciones Generales

**Aula** de 42 m2 de 6.00x7.00 mts, con bodega, sanitario y area de enseñanza.

#### Cimentacion.

Mamposteria de piedra de la region asentada con mortero.

#### Estructura.

Cadenas, castillos de F'C=150 kg/cm2.

#### Muros.

Muro de block. hueco de cemento de 15x20x40 cms. asentado con martero cem-arena.

#### Acabados.

Aplanado en muros a base de tres capa: rich,emparche, estuco, y pintura vinilica acrilica calidad A, en muros plafones, trabes, columnas, zoclo, boquillas perfiles y remates

#### Azoteas.

Losa de azotea de vigueta doble y bovedilla de 19 cm de espesor, con vigueta T12-5, concreto F'C=250 Kg/cm2

#### Adheridos.

colocacion de puerta de madera T.MIAMI de cedro o caoba de primera, canceleria de aluminio blanco Lin 3. con cristal de 6 mm

PROYECTO:

AULA

PLANO:

INSTALACIONES

Quintana Roo

2014

CLAVE:

IE-1